

FICHE TECHNIQUE LUMIERE et SON

« l'Utopie des Arbres »

cie Taxi Brousse, V 2.1, oct 2018

Cie TAXI-BROUSSE

L'utopie des arbres



De et par
Alexis LOUIS-LUCAS

Mise en scène
Pierre YANELLI

*Vous allez accueillir un spectacle de théâtre,
composé de trois personnes (un comédien, un metteur en scène et un régisseur)
suivant la date notre chargée de diffusion peut-être avec nous.*

Cette fiche technique est pour des salles équipées (humainement et techniquement),
contactez le régisseur de la compagnie pour tout problème et adaptation à votre lieu.

La compagnie peut fournir un spectacle autonome.

« il y a toujours des solutions. »

ESPACE SCENIQUE :

- espace jeu : 9m (ouverture) x 7m (profondeur) x 4m (hauteur)
- espace global avec technique : 13m (ouverture) x 8m (profondeur) x 6m (hauteur)
- pendrillonnage : fond de scène noir, italienne
- sol : besoin d'un sol noir et lisse (contacter la cie pour le sol, **important**)
- salle : besoin de l'obscurité totale

RAPPORT SCENE/PUBLIC :

- à partir de 12 ans
- préférence pour salle en gradin sans scène, la scénographie se passant au sol.

TECHNIQUE :

important : la régie sera en salle, centrée, un seul régisseur son et lumière, espace 2,00m x 0,80m, table à hauteur standard

LUMIÈRE :

la régie lumière est faite depuis un ordinateur apporté par la cie, merci de laisser une console en régie en spare.

- 46 lignes de gradateurs 2 Kwttts
- 2 x découpe 613sx
- 10 x découpe 614sx dont 8 sur platine
- 5 x PC HPC 329 dont 1 sur pied (h=2m50)
- 8 x PAR 64 en CP61 les 8 sont sur pied (h=1m60) possibilité sur pied de micro
- 12 x PAR 64 en CP 62
- 13 x PC type 306 HPC dont 4 sur pied (h=1m60)

si vous avez des échelles (x8), la compagnie peut s'en servir.

SON :

- console type QL1 Yamaha (16/8)
- système de diffusion adapté à la salle (D&b, L-Acoustic, Meyer, Adamson)
- enceintes au lointain (type Y7 d&b, PS15 R2, X12 L-A, X15 L-A)
- la cie apporte :
 - o un HF, Shure GLD et DPA 4088 (il sera au plateau)
 - o une loopstation RC50 (elle sera en régie)
 - o un ordinateur avec carte son (4 sorties) – réseau Dante apprécié.

SCENOGRAPHIE:

La scénographie se fait avec de la sciure, environ 9kg suivant la taille du plateau.

Il n'est pas possible d'ignifuger cette matière (elle se casse et se rigidifie).

Nous travaillons donc pour être dans les normes avec des mesures compensatoires :

- le comédien a la possibilité de séparer la matière si elle s'enflamme,
- il doit y avoir à proximité de la scène un extincteur à eau en coulisse (on verra la place avec le comédien et le responsable incendie de la salle),
- il n'y a aucun appareil électrique à moins de 2m de la sciure,
- si nous sommes plusieurs jours dans votre salle, la sciure est rangée dans un local protégé.

Merci de prévoir un aspirateur pour le nettoyage final. La sciure laisse de la poussière.

ACCUEIL technique:

Suivant le planning organisé avec la régisseur de la compagnie

- un régisseur de salle, tout le long de l'exploitation,
- un régisseur lumière,
- un technicien lumière (montage et réglage)
- un régisseur son

ACCUEIL :

- une loge à proximité,
- accès pour un camion, Renault Master rehaussé (h=2m50)

TIMING JOURNEE :

- Montage : deux services, premier montage/réglage et deuxième filage.
- Jeu : 1h10
- Démontage : 1h30 (chargement compris)

PLANNING TECHNIQUE - L'UTOPIE des ARBRES				J-0 pour représentation à 20h00				
v2.0 oct 2018								
	service		SON / PLATEAU	Lumière	régisseur Salle	Régisseur lumière	Régisseur son	Technicien lumière
J-1			installation pendrillonage	installation plan de feu	voir équipe théâtre			
J-0		8h	route compagnie					
	1 service	9h -12h	9h: arrivée de la compagnie 9h / 10h : déchargement - installation régie 10h / 12h : réglage lumière		1 régisseur	1 régisseur	1 régisseur	1 technicien
		12h00 - 14h00	Pause Repas compagnie		Pause équipe accueil			
		14h00 - 15h00	réglage SON					
	1 service	15h00 - 17h00	fillage technique		1 régisseur	1 régisseur	1 régisseur	1 régisseur
		17h00 / 18h00	clean plateau					
		18h00 / 19h30	PAUSE / 19h30 entrée public		Pause équipe accueil			
		20h00	SPECTACLE		1 régisseur	1 régisseur	1 régisseur	1 régisseur
	1 service	21h30	démontage / 45 min		1 régisseur	1 régisseur	1 régisseur	1 régisseur

CONTACT :

- Administration

Tiziana Melis : 03 80 71 96 16
cietaxibrousse@gmail.com

- Diffusion

Agnès Billard : 06 77 51 11 25
compagnietaxibrousse@neuf.fr

- Artistique

Alexis Louis-Lucas : 06 72 08 29 41
alexislolu@gmail.com

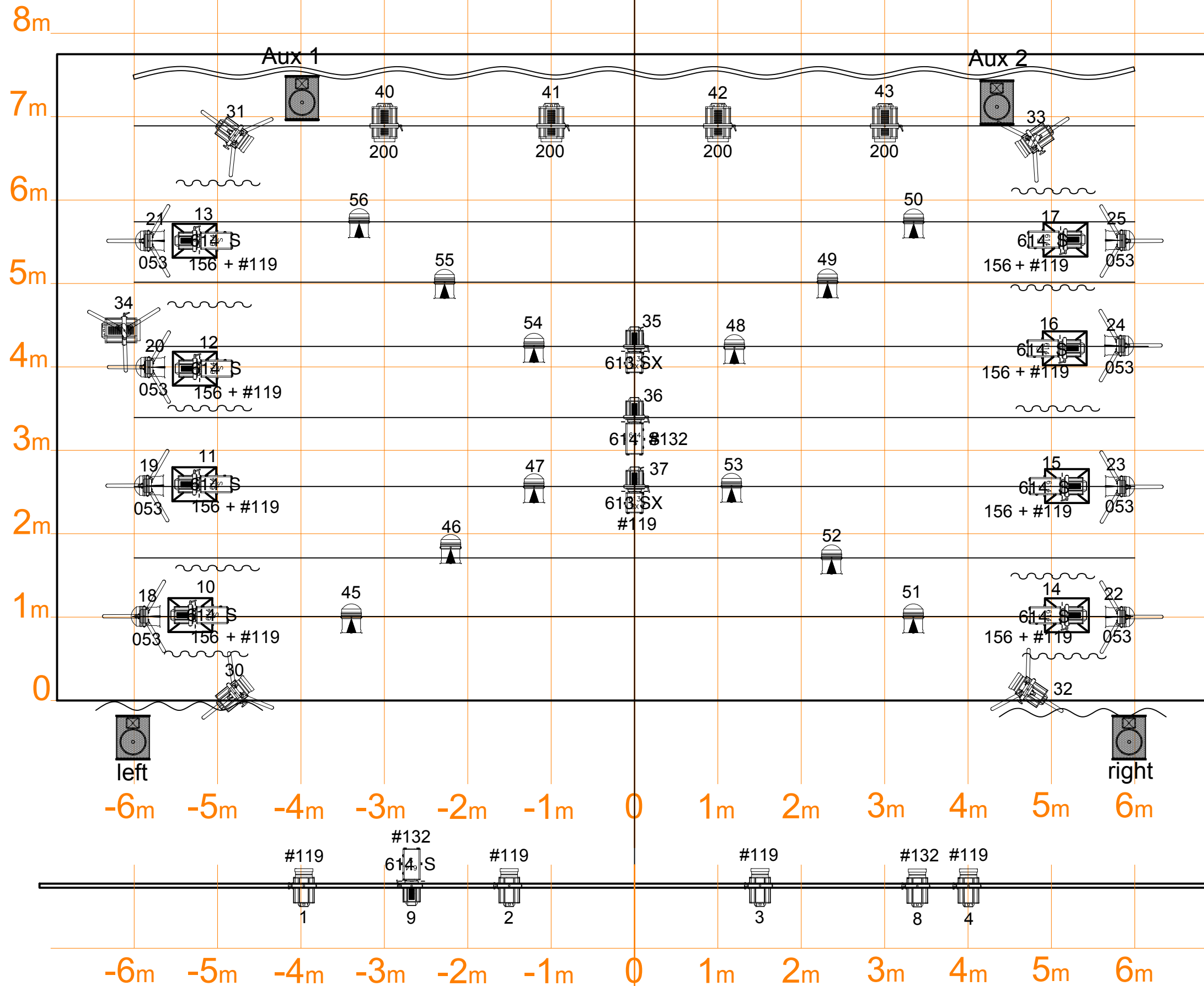
- Contact Technique :

Aurélien Chevalier : 06.09.22.21.77
ctoreille@gmail.com



L'UTOPIE des ARBRES cie TAXI BROUSSE FT Lumière et SON

V 2.0 - oct 2018



LEGENDE

- 613 SX découpe 613 SX x 2
- PC HPC 329 x 5
- PC HPC 329 x 1
sur pied h=2m50
- 614 S découpe 614 S x 2
- découpe 614 S x 8
sur platine
- PAR 64 CP 61 x 8
sur pied h=1m60
possible sur pieds de micro
- PAR 64 CP 62 x 12
- PC 306 HPC x 9
- PC 306 HPC x 4
sur pied h=1m60
- enceinte PS 10 R2 x 2
(lointain)

1 m échelle $\frac{1}{50}$ - format A3

contact régie:
Aurélien Chevalier
0609222177
ctoreille@gmail.com