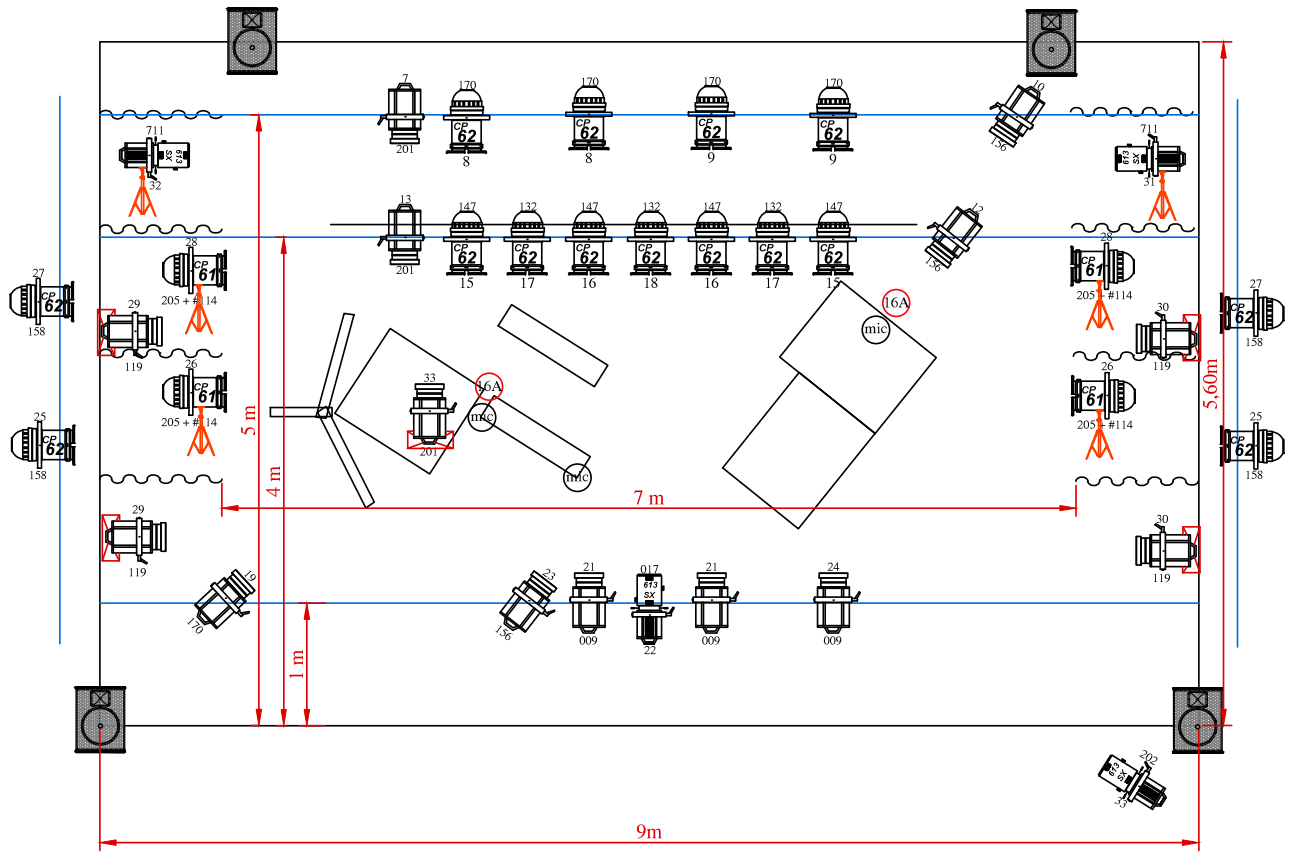
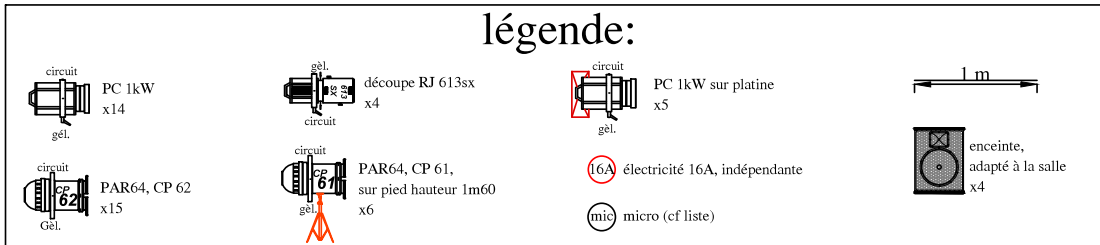


# Fiche technique

## "le Puits Milieu" cie Taxi Brousse



### légende:



# Le Puits Milieu, cie Taxi Brousse

## Fiche Technique

### Espace scénique :

- jeu : 7m x 5,6m (impossible de réduire)
- total avec installation technique : 9m x 6m (1m de chaque côté pour placer les projecteurs au sol)
- hauteur max du décor 2m50
- BESOIN ABSOLU DU NOIR DANS LA SALLE, si vous n'avez pas de fond noir contactez nous.

### Lumière:

- 19 PC 1kw, type 306 LPC Robert Julia, dont 5 sur platines
- 19 PAR 64, dont 4 en CP61 et 15 en CP 62
- 4 découpes type 613sx
- 5 platines pour projecteurs au sol et 6 pieds,
- un éclairage salle (graduable)
- 36 lignes graduables, 2kw max par circuit.
- Régie lumière gérée par ordinateur apporté par la Cie, DMX 5points.
- Besoin à la régie : une lampe de régie et une 16A.

### Son :

- 4 enceintes, type MTD 112, PS 10... deux en fond et deux en face (cf plan)
- Micro :
  - o 2 KM 184,
  - o un beta 52
  - o un HF type DPA 4088 en serre tête, UR1 pocket et UR4D,
  - o DI
- Une console type Yamaha 01V96
- La cie vient avec : 1 une RC50
- Le multipaire son pourra se trouver plein centre en fond de scène.

### Loges :

Vous allez accueillir une équipe de **2 personnes** se composant :  
un comédien et un régisseur.

Merci de prévoir un catering dans la loge (boissons, biscuits et toutes idées intéressantes que vous aurez).  
Prévoir une loge : le comédien a besoin de se maquiller avant le spectacle et a besoin de se démaquiller après (évident), une douche et deux serviettes sont fort appréciées pour après le spectacle.

### Timing :

Plusieurs possibilités suivant l'horaire de la représentation, mais prévoir :

- 1 service de 4h pour le montage avec un régisseur de salle et un électro,
- 1 service de 4h pour les réglages et raccord, avec un régisseur de salle,
- prévoir deux heures de pause avant la représentation (une heure de préparation).

Ne pas hésiter à contacter le régisseur de la compagnie avant l'arrivée de l'équipe pour adaptation du plan de feu. Attention, cette fiche technique fait entièrement partie du contrat de cession du spectacle.

### **IMPORTANT :**

**le spectacle « le Puits Milieu » à une version totalement indépendante,  
la seule demande étant une arrivée électrique 32A avec un répartiteur 16A  
et 2 x 16A indépendante. Le temps minimum d'installation 4h.**